



MUNICIPIO DE YARUMAL

Control Interno

101-13.05

Yarumal, Noviembre 16 de 2023

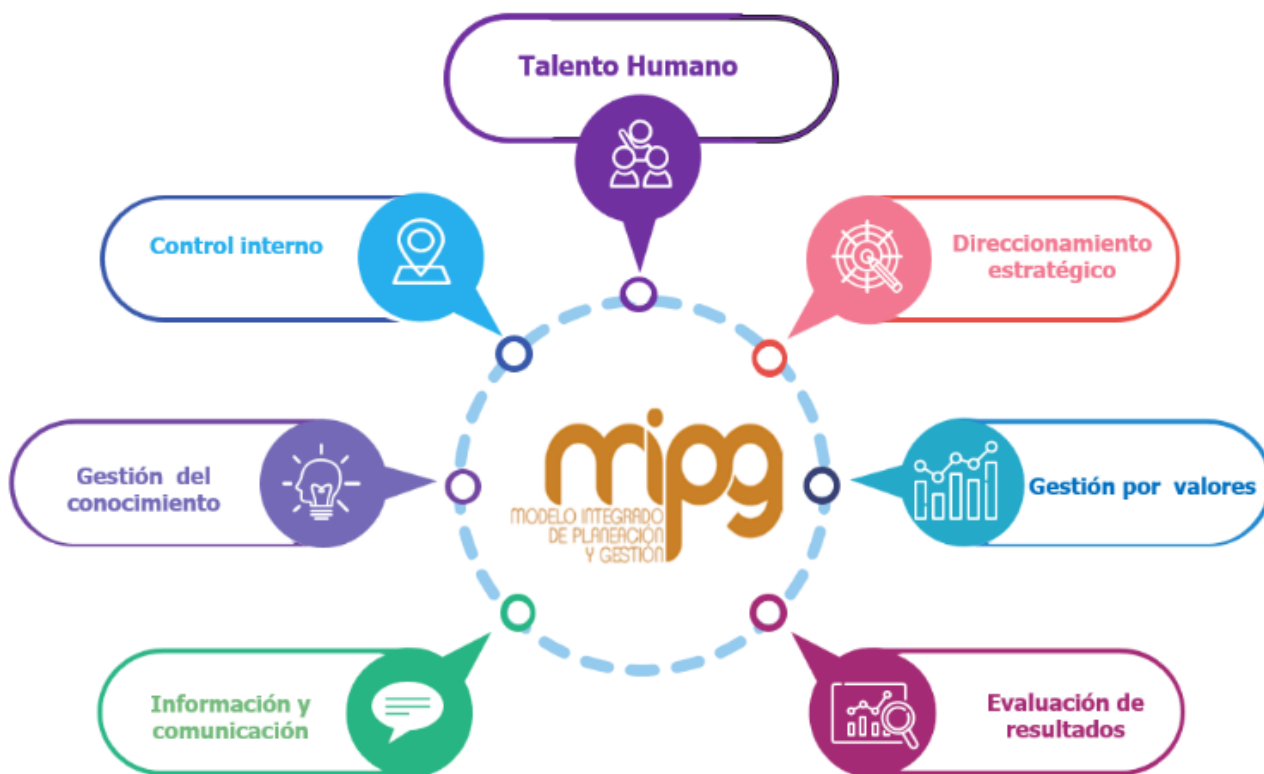
Doctor:

MIGUEL ANGEL PELAEZ HENAO

Alcalde Municipal

Yarumal, Antioquia.

Asunto: Resultados de Gestión y Desempeño Institucional **2022**



El Formulario Único de Reporte y Avance de Gestión FURAG II, es un instrumento anual aplicado por la Función Pública, que permite capturar información para fortalecer la toma de decisiones en materia de gestión y desempeño de las organizaciones para la formulación y ajustes de sus políticas. Así mismo, permite evaluar el cumplimiento de los objetivos del Modelo Integrado de Planeación y Gestión - MIPG, sus avances y sus mejoras.



MUNICIPIO DE YARUMAL

Control Interno

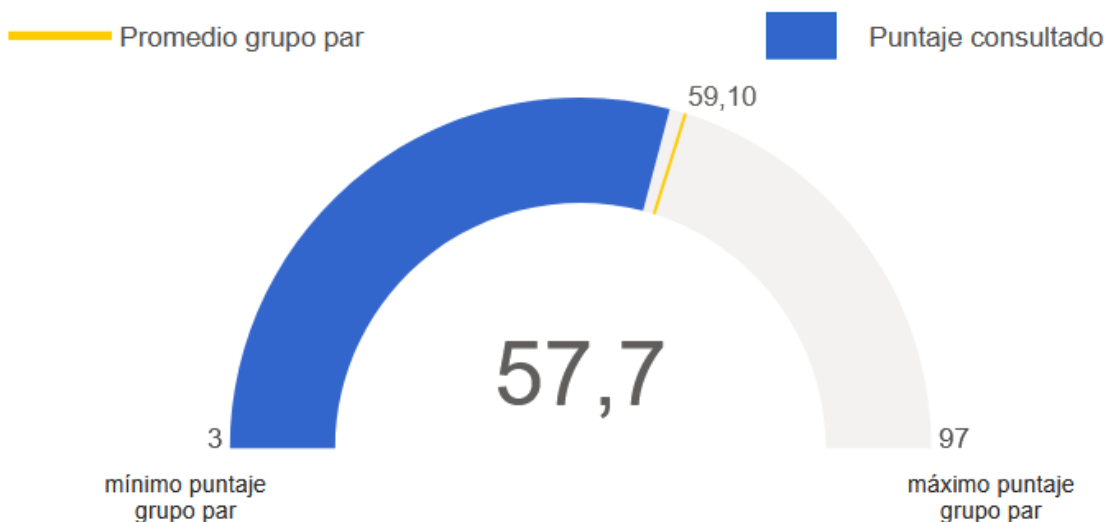
RESULTADOS GENERALES FURAG

El IDI (Índice de Desempeño Institucional), se presenta en una escala de 1 a 100, siendo 100 el máximo puntaje a lograr, así mismo, los mínimos y máximos de cada índice están determinados por la complejidad de cada política medida.

En la primer parte del informe se dará a conocer los resultados obtenidos para la vigencia 2022 debido a que los resultados no son comparables con las mediciones de vigencias anteriores, porque se realizaron cambios significativos a las preguntas de las políticas, de acuerdo a los procesos de actualización de las temáticas y directrices dadas por el gobierno Nacional.

Según los resultados dados por Función pública el IDI 2022 para el municipio de Yarumal fue de **57.7**, en comparación con el promedio del grupo par que está en 59.1 obtuvimos 1.4 puntos menos.

Índice de Desempeño Institucional



INDICES DE LAS DIMENSIONES DE GESTIÓN Y DESEMPEÑO

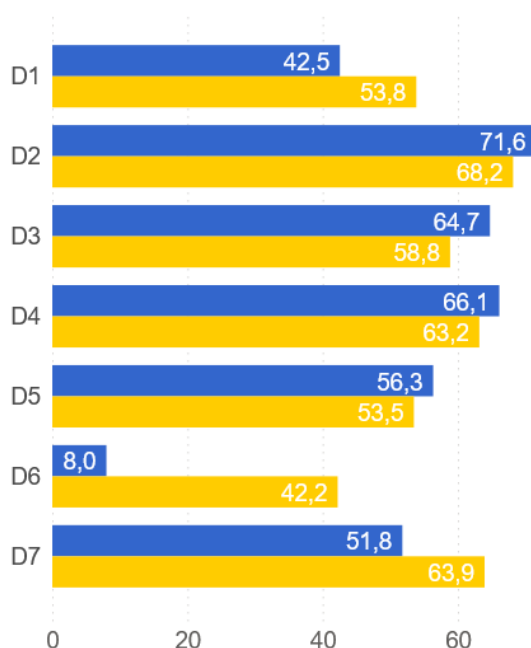
El gráfico nos muestra el puntaje que obtuvo el municipio de Yarumal por cada una de las siete (7) dimensiones, comparado con el valor máximo de referencia en cada una de las siete (7) dimensiones del grupo de entidades de la Rama Ejecutiva del Orden territorial.



MUNICIPIO DE YARUMAL

Control Interno

● Puntaje consultado ● Promedio de referencia



Dimensión	Puntaje consultado
▲	
D1: Talento Humano	42,5
D2: Direccionamiento y Planeación	71,6
D3: Gestión para Resultados	64,7
D4: Evaluación de Resultados	66,1
D5: Información y Comunicación	56,3
D6: Gestión del Conocimiento	8,0
D7: Control Interno	51,8

Imagen tomada de: <https://www.funcionpublica.gov.co/web/mipg/resultados-medicion>

DIMENSIÓN	PUNTAJE MUNICIPIO	PROMEDIO DE REFERENCIA	DIFERENCIA
Talento Humano	42.5	53.8	11,3 puntos mas bajo que el promedio de referencia
Direccionamiento y Planeación	71.6	68.2	3.4 puntos más alto que el promedio de referencia
Gestión para resultados	64.7	58.8	5.9 puntos más bajo que el promedio de referencia.
Evaluación de resultados	66.1	63.2	2.9 puntos más alto que el promedio de referencia
Información y Comunicación	56.3	53.5	2.8 puntos más alto que el promedio de referencia
Gestión del conocimiento	8	42.2	34.2 puntos más bajo que el promedio de referencia.
Control Interno	51.8	63.9	12.1 puntos más bajo que el promedio de referencia.

Tabla N°1

En la tabla N°2 que se encuentra a continuación podemos observar el puntaje obtenido por cada política, el cual está de Mayor puntaje a menor puntaje. Esto no implica que el puntaje obtenido por cada política necesariamente sea bueno o malo, solamente permite indicar que unas políticas tienen mayor avance que otras.



MUNICIPIO DE YARUMAL

Control Interno

Sin embargo, si nos permite identificar en qué políticas la entidad o sector tiene mayores avances y en cuáles debe priorizar acciones de mejora.

Para el municipio de Yarumal, se puede observar que la política con mayor avance ha sido la de Política Fortalecimiento organizacional y simplificación de procesos y aquella a la que la entidad debe prestar mayor atención sin desatender las demás, es la Política Gestión del Conocimiento.

INDICES DE LAS POLÍTICAS DE GESTIÓN Y DESEMPEÑO	
Política Fortalecimiento organizacional y simplificación de procesos	90.9
Política de Planeación Institucional	72.9
Política Gestión Documental	75.3
Política Gobierno Digital	71.6
Política Participación ciudadana en la gestión pública	69.8
Política de compras y contratación pública	67.6
Política Transparencia, acceso a la información y lucha contra la corrupción	63.6
Política Seguimiento y Evaluación del desempeño Institucional	66.1
Política Racionalización de trámites	60.3
Política De Control interno	51.8
Política Defensa Jurídica	52.6
Política Gestión estratégica del talento Humano	54.0
Política seguridad Digital	49.1
Política Servicio al ciudadano	43.5
Política Integridad	37.6
Política gestión de la información estadística	37.5
Política Gestión del Conocimiento	8

Tabla N°2

La política de Gestión Presupuestal y Eficiencia del Gasto público para las entidades territoriales no fue calculada para la presente vigencia, dado el proceso de revisión y validación que está adelantando el Ministerio de Hacienda y Crédito Público.

ÍNDICE DETALLADO POR POLITICA

A continuación, se muestra el puntaje de los resultados detallados de cada política de gestión y desempeño.



MUNICIPIO DE YARUMAL

Control Interno

No. Índice	POLÍTICA 1 Gestión Estratégica del Talento Humano	Puntaje
I01	Calidad de la planeación estratégica del Talento Humano	75,0
I02	Eficiencia y eficacia de la selección meritocrática del talento humano	28,6
I03	Desarrollo del talento humano en la entidad	57,7
I04	Desvinculación asistida y retención del conocimiento generado por el talento humano	0,0

No. Índice	POLÍTICA 2 Integridad	Puntaje
I05	Cambio cultural basado en la implementación del código de integridad del servicio público	35,2
I06	Gestión adecuada de acciones preventivas en conflicto de interés	38,2

No. Índice	POLÍTICA 5 Compras y Contratación Pública	Puntaje
I07	Planeación efectiva y técnica de la contratación pública	93,3
I08	Registro y publicación contractual en las plataformas	59,3
I09	Aplicación de lineamientos normativos, documentos estándar e instrumentos	100,0

No. Índice	POLÍTICA 7 Gobierno Digital	Puntaje
I10	Gobernanza	88,9
I11	Innovación Pública Digital	0,0
I12	Arquitectura	65,4
I13	Seguridad y Privacidad de la información	55,6
I14	Servicios Ciudadanos Digitales	0,0
I15	Cultura y apropiación	100,0
I16	Servicios y Procesos Inteligentes	23,1
I17	Estado abierto	91,9
I18	Decisiones basadas en datos	62,9



MUNICIPIO DE YARUMAL

Control Interno

No. Índice	POLÍTICA 8 Seguridad Digital	Puntaje
I21	Asiganción de Recursos	41,67
I22	Implementación Lineamientos de Política	46
I23	Despliegue de Controles	75

No. Índice	POLÍTICA 9 Defensa Jurídica	Puntaje
I24	Gestión de las actuaciones prejudiciales	50,0
I25	Gestión de la defensa judicial	66,7
I26	Gestión del cumplimiento de sentencias y conciliaciones	100,0
I27	Gestión de la acción de repetición	100,0
I28	Gestión del conocimiento jurídico	20,0

No. Índice	POLÍTICA 11 Servicio al ciudadano	Puntaje
I32	Diagnóstico y planeación del servicio y relacionamiento con la ciudadanía	0,0
I33	Talento humano idóneo y suficiente al servicio y relacionamiento con la ciudadanía	29,6
I34	Oferta institucional de fácil acceso, comprensión y uso para la ciudadanía	65,2
I35	Evaluación de la gestión del servicio y medición de la experiencia ciudadana	30,0
I36	Accesibilidad para personas con discapacidad	48,3



MUNICIPIO DE YARUMAL

Control Interno

No. Índice	POLÍTICA 12 Racionalización de Trámites	Puntaje
I37	Identificación de los trámites a partir de los productos o servicios que ofrece la entidad	14,3
I38	Priorización de trámites con base en las necesidades y expectativas de los ciudadanos	50,0
I39	Trámites racionalizados y recursos tenidos en cuenta para mejorarlos	62,5
I40	Beneficios de las acciones de racionalización adelantadas	83,3

No. Índice	POLÍTICA 13 Participación Ciudadana en la Gestión Pública	Puntaje
I41	Capacidades institucionales instaladas para la promoción de la participación	63,5
I42	Planeación anual de la estrategia de participación ciudadana en la gestión pública	62,5
I43	Implementación de acciones de participación ciudadana en las diferentes fases del ciclo de gestión	53,9
I44	Capacidad de involucrar efectivamente a los diferentes grupos poblacionales en las acciones de participación garantizando el enfoque diferencial	79,2
I45	Evaluación de los resultados de la estrategia anual de participación ciudadana y su aprovechamiento en acciones de mejora institucional	54,6
I46	Rendición de cuentas en la gestión pública	77,8

No. Índice	POLÍTICA 15 Transparencia, Acceso a la Información y lucha contra la Corrupción	Puntaje
I47	Gestión de Riesgos de Corrupción	44,1
I48	Índice de Transparencia y Acceso a la Información Pública	85,2



MUNICIPIO DE YARUMAL

Control Interno

No. Índice	POLÍTICA 16 Gestión Documental	Puntaje
I49	Calidad del Componente estratégico	93,3
I50	Calidad del Componente administración de archivos	100,0
I51	Calidad del Componente documental	72,7
I52	Calidad del Componente tecnológico	45,8
I53	Calidad del Componente cultural	0,0

No. Índice	POLÍTICA 17 Gestión de la Información Estadística	Puntaje
I54	Índice Planeación Estadística	59,5
I55	Índice Fortalecimiento de registros administrativos	22,6
I56	Índice Calidad Estadística	29,9

No. Índice	POLÍTICA 18 Gestión del Conocimiento	Puntaje
I57	Planeación de la gestión del conocimiento y la innovación	0,0
I58	Generación y producción del conocimiento	0,0
I59	Generación de herramientas de uso y apropiación del conocimiento	9,8
I60	Generación de una cultura de propicia para la gestión del conocimiento y la innovación	36,4



MUNICIPIO DE YARUMAL

Control Interno

No. Índice	POLÍTICA 19 Control Interno	Puntaje
I62	Ambiente propicio para el ejercicio del control	37,3
I63	Evaluación estratégica del riesgo	46,7
I64	Actividades de control efectivas	39,8
I65	Información y comunicación relevante y oportuna para el control	33,3
I66	Actividades de monitoreo sistemáticas y orientadas a la mejora	67,6
I67	Evaluación independiente al sistema de control interno	69,3
I68	Asignación de responsabilidades para el ejercicio del control interno	63,0

Imagen tomada de: <https://www.funcionpublica.gov.co/web/mipg/resultados-medicion>

Con el resultado de los Índices que conforman cada Política evidenciamos cómo se encuentra la entidad con respecto al Modelo integrado de Planeación y Gestión.

Se propone realizar un Plan de mejora con el fin de aumentar estos puntajes, principalmente aquellos índices que obtuvieron puntaje

En la Tabla N°3 podemos evidenciar los índices por cada política que obtuvieron puntaje cero (0) y menos o igual a treinta (30) a las cuales se les debe formular Plan de mejora.

POLÍTICA	ÍNDICE	PUNTAJE
Gestión Estratégica del Talento Humano	Desvinculación asistida y retención del conocimiento generado por el talento humano.	0.0
	Eficiencia y eficacia de la selección meritocrática del talento humano.	28.6
Gobierno digital	Innovación pública digital.	0.0
	Servicios ciudadanos digitales.	0.0
	Servicios y procesos inteligentes.	23.1
Defensa Jurídica	Gestión del conocimiento jurídico.	20.0
Servicio al ciudadano	Diagnóstico y planeación del servicio y relacionamiento con el ciudadano.	0.0
	Talento humano idóneo y suficiente al servicio y relacionamiento con la ciudadanía.	29.6
	Evaluación de la gestión del servicio y medición de la experiencia ciudadana.	30.0



MUNICIPIO DE YARUMAL

Control Interno

POLÍTICA	ÍNDICE	PUNTAJE
Racionalización de trámites	Identificación de los trámites a partir de los productos o servicios que ofrece la entidad.	14.3
Gestión Documental	Calidad del componente cultural	0.0
Gestión de la información estadística	Índice Fortalecimiento de registros administrativos	22.6
	Índice Calidad estadística	29.9
Gestión del conocimiento	Planeación de la gestión del conocimiento y la innovación	0.0
	Generación y producción del conocimiento	0.0
	Generación de herramientas de uso y apropiación del conocimiento	9.8

Tabla N°3

Resultados del índice de Control interno Vigencia 2022

Este Índice solo se calcula para las entidades a las que le aplica MIPG, cuya medición al Sistema de Control Interno se hace en el marco de la séptima dimensión y corresponde exclusivamente a la evaluación llevada a cabo por los jefes de Control Interno.

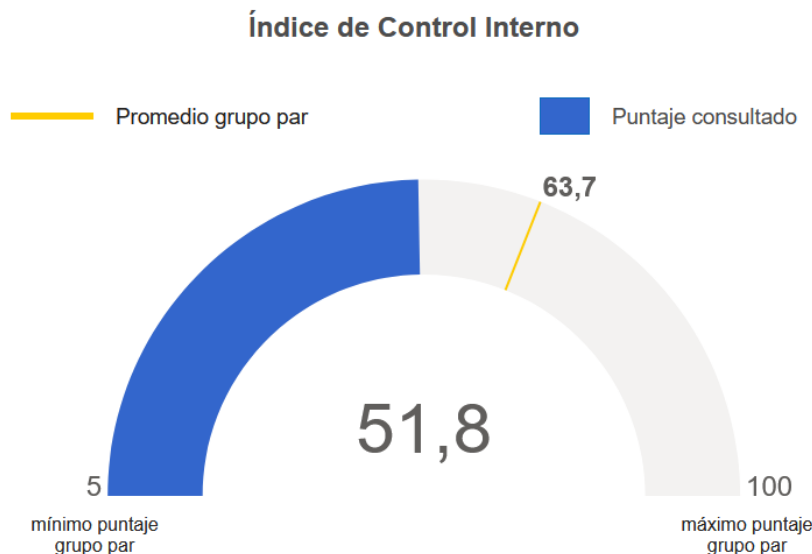


Imagen tomada de: <https://www.funcionpublica.gov.co/web/mipg/resultados-medicion>

Teniendo como referencia el promedio del Grupo par 63.7 el municipio de Yarumal obtuvo 11.9 puntos por debajo de este promedio.

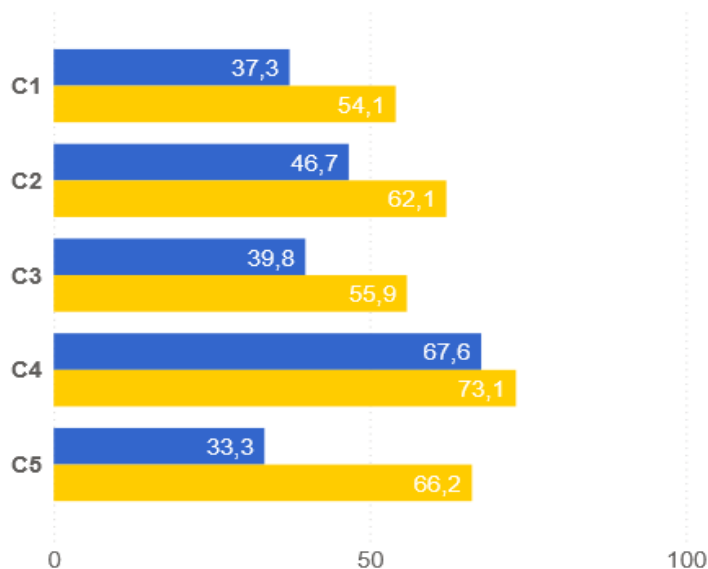


MUNICIPIO DE YARUMAL

Control Interno

ÍNDICE DE DESEMPEÑO DE LOS COMPONENTES MECI

● Puntaje Consultado ● Valor media de Referencia



Componente

C1: Ambiente propicio para el ejercicio del control

C2: Evaluación estratégica del riesgo

C3: Actividades de control efectivas

C4: Actividades de monitoreo sistemáticas y orientadas a la mejora

C5: Información y comunicación relevante y oportuna para el control

Imagen tomada de: <https://www.funcionpublica.gov.co/web/mipg/resultados-medicion>

Se puede evidenciar que el componente que obtuvo mejor puntaje fue: Actividades de monitoreo sistemáticas y orientadas a la mejora, este componente mide la capacidad de la entidad pública de llevar a cabo una evaluación en el día a día de la gestión institucional o a través de evaluaciones periódicas (autoevaluación, auditorías).

Y el componente con más bajo puntaje fue: Información y comunicación relevante y oportuna para el control, este componente mide la capacidad de la entidad pública de evaluar las políticas, directrices y mecanismos de consecución, captura, procesamiento y generación de datos dentro y en el entorno de la entidad, que permitan el adecuado ejercicio del control.

Aunque Función pública advierte que los resultados de IDI 2022 no son comparables con años anteriores, si es bueno realizar un comparativo de las vigencias 2020-2021 y 2022 que le competen a la presente administración para tener un bosquejo del comportamiento de MIPG en la entidad.

	2020	2021	2022
Índice de Desempeño Institucional	65,5	66,9	57,7



MUNICIPIO DE YARUMAL

Control Interno

DIMENSIONES	2020	2021	2022
D1 Talento Humano	65,4	65,6	42,5
D2Direccionamiento Estratégico y Planeación	73,5	73,8	71,6
D3 Gestión para Resultados con Valores	68,2	68,7	64,7
D4 Evaluación de Resultados	73	70,7	66,1
D5 Información y Comunicación	65,9	68,1	56,3
D6 Gestión del Conocimiento y la innovación	63,2	64,1	8,0
D7 Control Interno	66,1	66,2	51,8

Comparativo evaluación Políticas de Gestión y desempeño 2020-2021

POLITICA	2020	2021	2022
POLÍTICA 1. Gestión Estratégica del Talento Humano	65,3	66,4	54,0
POLÍTICA 2. Integridad	64,7	64,3	37,6
POLÍTICA 3. Planeación Institucional	73,2	73,6	72,9
POLÍTICA 4. Gestión Presupuestal y Eficiencia del Gasto Público	68,1	87,9	N/A
POLÍTICA 5. Compras y contratación pública			67,6
POLÍTICA 6. Fortalecimiento Organizacional y Simplificación de Procesos	66,7	64,9	90,9
POLÍTICA 7. Gobierno Digital	69,6	70,3	51,8
POLÍTICA 8. Seguridad Digital	76,7	76,9	49,1
POLÍTICA 9. Defensa Jurídica	48,6	63,1	52,6
POLÍTICA 10. Mejora Normativa			N/A
POLÍTICA 11. Servicio al ciudadano	66,5	66,7	43,5
POLÍTICA 12. Racionalización de Trámites	70,5	68,2	60,3



MUNICIPIO DE YARUMAL

Control Interno

POLITICA	2020	2021	2022
POLÍTICA 13. Participación Ciudadana en la Gestión Pública	81,5	80,5	69,8
POLÍTICA 14. Seguimiento y Evaluación del Desempeño Institucional	73	70,7	66,1
POLÍTICA 15. Transparencia, Acceso a la Información y lucha contra la Corrupción	65,4	67,8	63,6
POLÍTICA 16. Gestión Documental	63,8	71,8	75,3
POLÍTICA 17. Gestión de la Información Estadística	73,3	74,2	37,5
POLÍTICA 18. Gestión del Conocimiento	63,2	64,1	8,0
POLÍTICA 19. Control Interno	66,1	66,2	51,8

Atentamente,

ANGELA MARIA OCHOA GIL

Asesora de Control Interno

Con copia: Secretaria de Planeación y Desarrollo Territorial