



MUNICIPIO DE YARUMAL

101-13.05

Yarumal, Julio 31 de 2024

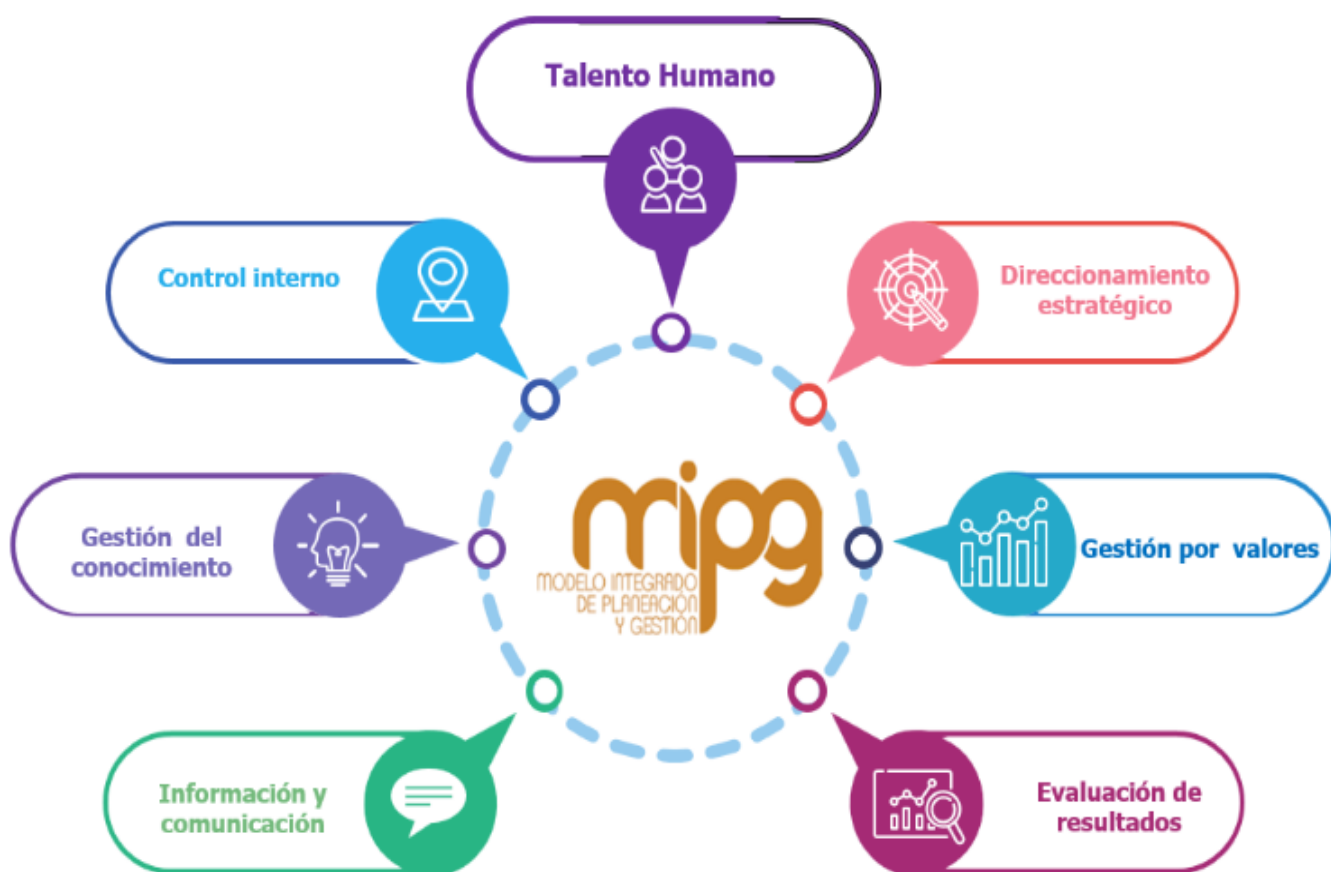
Doctor:

CRISTIAN DAVID CÉSPEDES CORREA

Alcalde Municipal

Yarumal, Antioquia.

Asunto: Resultados de Gestión y Desempeño Institucional **2023**





INDICE DE DESEMPEÑO INSTITUCIONAL 2023

El IDI mide la capacidad de las entidades públicas colombianas de orientar sus procesos de gestión institucional hacia una mejor producción de bienes y prestación de servicios, a fin de resolver efectivamente las necesidades y problemas de los ciudadanos con criterios de calidad y en el marco de la integridad, la legalidad y la transparencia.

El IDI se obtiene a través del proceso de Medición del Desempeño Institucional MDI y el reporte anual de información a través del Formulario Único de Reporte y Avance de Gestión FURAG. La MDI se realiza cada año con el fin de medir la gestión y el desempeño de las entidades públicas en el marco de los criterios y estructura temática, tanto de MIPG como de MECI.

El instrumento empleado para la MDI es el Formulario Único de Reporte de Avances de la Gestión -FURAG, el cual es un cuestionario de recolección de datos alojado en un aplicativo en línea, que captura información sobre el cumplimiento de los objetivos y la implementación de las políticas de MIPG, permite recolectar la información sobre el avance del Sistema de Control Interno, además sirve como medio para proporcionar información para que las entidades públicas identifiquen sus fortalezas o debilidades y establezcan las acciones de mejora.

Haciendo un comparativo con el año 2022, la entidad presentó un incremento del 0.4%, de un puntaje del 57.7 pasamos a un 58.1 en cuanto al Desempeño Institucional y con respecto a Control Interno se presentó un incremento del 12,9%; de un puntaje de 51,8 incrementamos al 64,7.

Después de analizar los resultados se puede evidenciar aunque se ve reflejado un incremento en algunas dimensiones y políticas en otras se presentó reducción, lo que nos demuestra que presentamos una debilidad en este proceso y se deben establecer acciones de mejora para no dejar que el MIPG colapse.

RESULTADOS GENERALES FURAG

El IDI (Índice de Desempeño Institucional), se presenta en una escala de 1 a 100, siendo 100 el máximo puntaje a lograr, así mismo, los mínimos y máximos de cada índice están determinados por la complejidad de cada política medida.

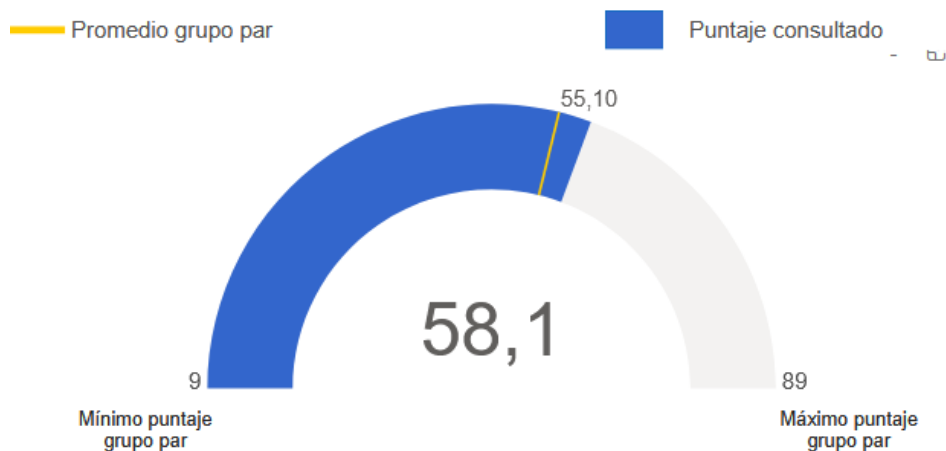
Según los resultados dados por Función pública el IDI 2023 para el municipio de Yarumal fue de **58.1**, en comparación con el promedio del grupo par que está en 55,10 obtuvimos 3 puntos más, como se evidencia en la siguiente gráfica:





MUNICIPIO DE YARUMAL

Índice de Desempeño Institucional



Nota 1 : El promedio del grupo par corresponde al promedio de puntajes de las entidades que hacen parte de dicho grupo. Este valor solo se visualiza cuando se filtra o consulta una sola entidad.

Imagen tomada de: <https://www.funcionpublica.gov.co/web/mipg/resultados-medicion>

INDICES DE LAS DIMENSIONES DE GESTIÓN Y DESEMPEÑO

El gráfico nos muestra el puntaje que obtuvo el municipio de Yarumal por cada una de las siete (7) dimensiones, comparado con el valor máximo de referencia en cada una de las siete (7) dimensiones del grupo de entidades de la Rama Ejecutiva del Orden territorial.

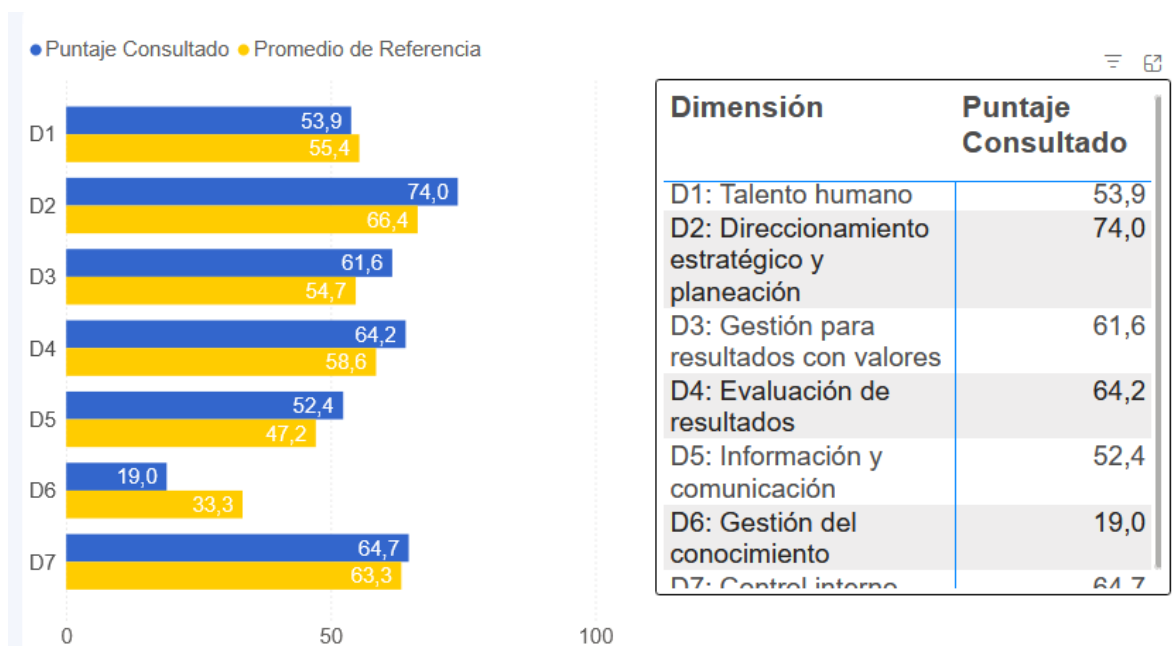


Imagen tomada de: <https://www.funcionpublica.gov.co/web/mipg/resultados-medicion>



MUNICIPIO DE YARUMAL

DIMENSIÓN	PUNTAJE 2023	PUNTAJE 2022	VARIACIÓN
Talento Humano	53,9	42.5	Incremento: 11,4 puntos
Direccionamiento y Planeación	74,0	71.6	Incrementó: 2,4 puntos
Gestión para resultados	61,6	64.7	Reducción: 3,1 puntos
Evaluación de resultados	64,2	66.1	Reducción: 1,9 puntos
Información y Comunicación	52,4	56.3	Reducción: 3,9 puntos
Gestión del conocimiento	19	8	Incrementó: 11 puntos
Control Interno	64,7	51.8	Incrementó: 12,9 puntos

Tabla N°1

En la tabla N°2 que se encuentra a continuación podemos observar el puntaje obtenido por cada política. Esto nos permite identificar en qué políticas la entidad tiene mayores avances y en cuáles debe priorizar acciones de mejora.

Para el municipio de Yarumal, se puede observar que la política con mayor avance ha sido la de Política de compras y contratación pública y aquella a la que la entidad debe prestar mayor atención sin desatender las demás, es la Política Gestión del Conocimiento.

N°	INDICES DE LAS POLÍTICAS DE GESTIÓN Y DESEMPEÑO	
1	Política Gestión estratégica del talento Humano	61.5
2	Política Integridad	50.0
3	Política de Planeación Institucional	68.3
4	Política gestión presupuestal y eficiencia del gasto público	89.5
5	Política de compras y contratación pública	97.1
6	Política Fortalecimiento organizacional y simplificación de procesos	75.8
7	Política Gobierno Digital	66.4
8	Política seguridad Digital	28.9
9	Política Defensa Jurídica	67.5
10	Política Servicio al ciudadano	45.8
11	Política Racionalización de trámites	66.7
12	Política Participación ciudadana en la gestión pública	63.0
13	Política Seguimiento y Evaluación del desempeño Institucional	64.2





N°	INDICES DE LAS POLÍTICAS DE GESTIÓN Y DESEMPEÑO	
14	Política Transparencia, acceso a la información y lucha contra la corrupción	61.8
15	Política Gestión Documental	42.2
16	Política gestión de la información estadística	50.7
17	Política Gestión del Conocimiento	19.0
18	Política De Control interno	64.7

Tabla N°2

ÍNDICE DETALLADO POR POLITICA

A continuación, se muestra el puntaje de los resultados detallados de cada política de gestión y desempeño.

POLÍTICA	ÍNDICE	PUNTAJE
Compras y contratación pública	Planeación efectiva y técnica de la contratación pública	100
	Registro y publicación contractual en las plataformas	96.2
Control Interno	Actividades de Control Efectivas	59.1
	Actividades de monitoreo sistemáticas y orientadas a la mejora	67.6
	Ambiente propicio para el ejercicio del control	64.4
	Evaluación estratégica del riesgo	67.9
	Evaluación independiente al sistema de control Interno	75.4
	Información y Comunicación relevante y oportuna para el control	56.8
Defensa Jurídica	Gestión de la acción de repetición	87.5
	Gestión de la defensa judicial	80.0
	Gestión de las actuaciones prejudiciales	57.1
	Gestión del conocimiento jurídico	50.0
	Gestión del cumplimiento de sentencias y conciliaciones	100
Gestión del conocimiento	Analítica institucional para la toma de decisiones	58.3
	Generación de herramientas de uso y apropiación del conocimiento	20.0
	Generación de una cultura propicia para la gestión del conocimiento y la innovación	27.6
	Generación y producción del conocimiento	0.0





MUNICIPIO DE YARUMAL

POLÍTICA	ÍNDICE	PUNTAJE
	Planeación de la gestión del conocimiento y la innovación	13.8
Gestión documental	Calidad del componente cultural	28.6
	Calidad del componente documental	56.1
	Calidad del componente estratégico	37.5
	Calidad del componente tecnológico	0.0
Gestión Estratégica del talento Humano	Calidad de la Planeación estratégica del talento humano	72.4
	Desarrollo del talento Humano de la entidad	59.1
	Desvinculación asistida y retención del conocimiento generado por el talento humano	100
	Eficiencia y eficacia de la selección meritocrática del talento humano	16.7
Gestión de información estadística	Índice de calidad estadística	40.4
	Índice fortalecimiento de registros administrativos	33.3
	Índice de planeación estadística	75.6
Gobierno digital	Arquitectura	56.4
	Cultura y apropiación	56.3
	Decisiones basadas en datos	62.9
	Estado abierto	90.6
	Gobernanza	72.2
	Innovación pública digital	0.0
	Seguridad y privacidad de la información	0.0
	Servicios ciudadanos digitales	0.0
Integridad	Coherencia entre los elementos que materializan la integridad en el servicio público y la gestión del riesgo y control	47.1
	Gestión adecuada de acciones preventivas en conflicto de interés	55.6
Participación ciudadana en la gestión pública	Capacidad de involucrar efectivamente a los diferentes a los diferentes grupos poblacionales en las acciones de participación garantizando el enfoque diferencial	57.1
	Capacidades institucionales instaladas para la promoción de la participación	48.8
	Evaluación de los resultados de la estrategia anual de participación ciudadana y su aprovechamiento en acciones de mejora institucional	68.0





MUNICIPIO DE YARUMAL

POLÍTICA	ÍNDICE	PUNTAJE
	Implementación de acciones de participación ciudadana en las diferentes fases del ciclo de gestión	64.0
	Planeación anual de la estrategia de participación ciudadana en la gestión pública	47.8
	Rendición de cuentas en la gestión pública	69.8
Racionalización de trámites	Beneficios de las acciones de racionalización adelantadas	83.3
	Identificación de los trámites a partir de los productos o servicios que ofrece la entidad	100
	Priorización de trámites con base en las necesidades y expectativas de los usuarios	75.0
	Trámites racionalizados y recursos tenidos en cuenta para mejorarlos	56.0
Seguridad Digital	Asignación de recursos	18.8
	Despliegue de controles	80.0
	Implementación lineamientos política	20.0
Servicio al ciudadano	Accesibilidad para personas con discapacidad	38.9
	Diagnóstico y planeación del servicio y relacionamiento con la ciudadanía	55.0
	Evaluación de la gestión del servicio y medición de la experiencia ciudadana	19.6
	Oferta institucional de fácil acceso, comprensión y uso para la ciudadanía	52.2
	Talento humano idóneo y suficiente al servicio y relacionamiento con la ciudadanía	28.6
Transparencia, acceso a la información y lucha contra la corrupción	Gestión de riesgos de corrupción	54.7
	Índice de transparencia y acceso a la información pública	69.1

Con el resultado de los Índices que conforman cada Política evidenciamos cómo se encuentra la entidad con respecto al Modelo integrado de Planeación y Gestión.

Se propone realizar un Plan de mejora con el fin de aumentar estos puntajes, principalmente aquellos índices que obtuvieron puntaje cero (0) o un puntaje inferior a 50.

En la imagen que vemos a continuación podemos apreciar el comparativo de los Índices de las políticas de gestión y desempeño 2022 - 2023





MUNICIPIO DE YARUMAL

III. Índices de las políticas de gestión y desempeño

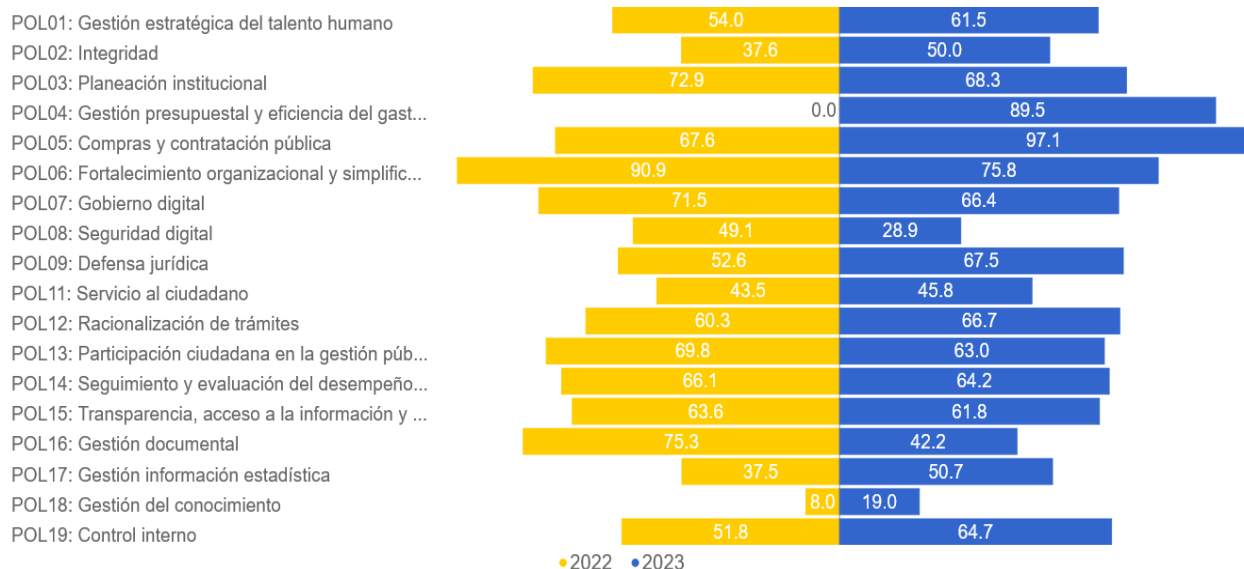


Imagen tomada de: <https://www.funcionpublica.gov.co/web/mipg/resultados-medicion>

Resultados del índice de Control interno Vigencia 2023

Este Índice solo se calcula para las entidades a las que le aplica MIPG, cuya medición al Sistema de Control Interno se hace en el marco de la séptima dimensión y corresponde exclusivamente a la evaluación llevada a cabo por los jefes de Control Interno.

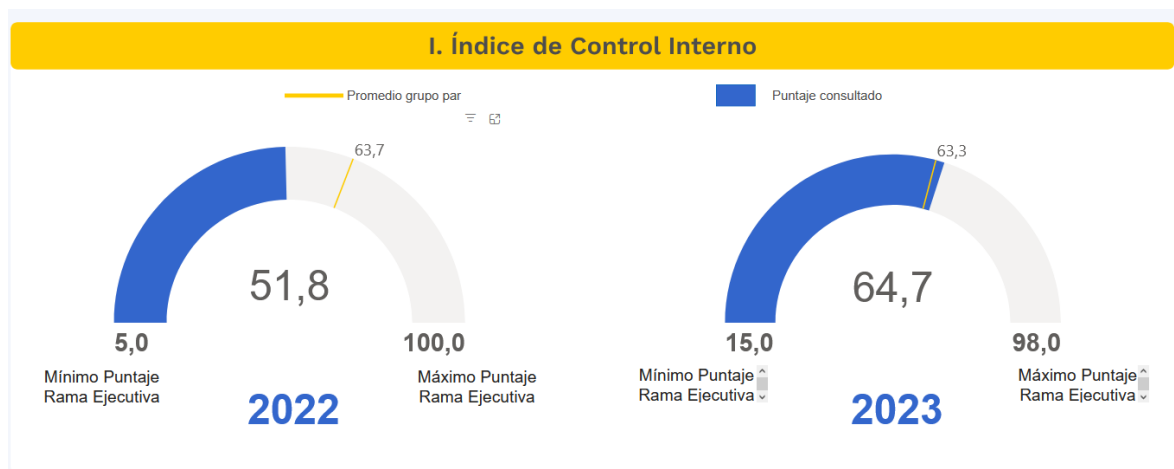


Imagen tomada de: <https://www.funcionpublica.gov.co/web/mipg/resultados-medicion>

Podemos apreciar que se obtuvo un incremento de 12.9 puntos, con respecto a la vigencia anterior.





MUNICIPIO DE YARUMAL

Recomendaciones

- Como recomendación general es realizar un plan de mejora para que continuemos con la Implementación de MIPG, para ir incrementando el Índice de Desempeño Institucional.
- Se debe crear compromiso por los líderes de cada política para que creen acciones de mejora debido a que el MIPG es una responsabilidad de todos.

Atentamente,

Original firmado

ANGELA MARIA OCHOA GIL

Asesora de Control Interno

Con copia: Líderes de las políticas

Proyectó	Revisó	Aprobó
Nombre: Angela María Ochoa Gil Cargo: Asesora de Control Interno Firma:	Nombre: Angela María Ochoa Gil Cargo: Asesora de Control Interno Firma:	Nombre: Angela María Ochoa Gil Cargo: Asesora de Control Interno Firma:

